



## Soutenez notre action! Nous comptons sur vous!

### Vous souhaitez faire un don ?

Quel qu'en soit le montant, il sera pour notre Association d'une aide très précieuse.

### Vous souhaitez adhérer à l'Association ?

Notre Association cherche à susciter de nouvelles adhésions et à attirer de nouvelles compétences. Si vous souhaitez plus d'information, nous vous contacterons.

### Vous souhaitez participer à des actions de bénévoles ?

Que vous puissiez vous rendre disponible régulièrement ou occasionnellement, pour accompagner des activités, sorties ou loisirs..., auprès des Résidents du Foyer, votre aide sera la bienvenue.

### Vos coordonnées

Nom : .....

Prénom : .....

Adresse : .....

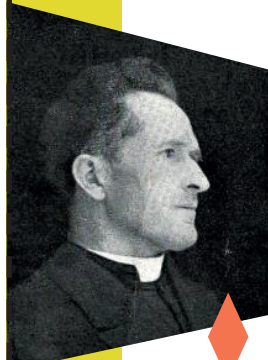
.....

.....

.....

Tél. : .....

Courriel : .....



L'Association Roger Brécard, fondée en 2000 par Marie-Rose et Antoine Chandezon, a pour objectif d'assurer à des personnes en situation de handicap mental un cadre de vie familiale épanouissant dans un esprit d'ouverture, de respect et de convivialité.

L'Association a concrétisé cette aspiration par l'ouverture du **Foyer Roger Brécard** en 2008, lieu de vie évolutif accompagnant les Personnes depuis leur travail en ESAT jusqu'à la retraite et la fin de vie.

### Lignes d'action de l'Association

- + Veiller au bien-être, à la bonne santé et à la sécurité des Résidents
- + Accompagner le vieillissement des Résidents jusqu'à la fin de vie
- + Maintenir le lien avec les Familles/Tuteurs des Résidents
- + Faciliter la vie spirituelle et s'assurer de la liberté de conscience et d'expression des Résidents
- + Développer le bénévolat au service des Résidents
- + Susciter de nouvelles adhésions à l'Association et promouvoir de nouvelles compétences



L'Association d'inspiration chrétienne et le Foyer de vie portent le nom de **Roger Brécard**, Curé-Doyen de Besse-en-Chandesse et homme d'avant-garde. Ami et correspondant de grands écrivains de l'époque, le lieutenant Brécard est mort pour la France le 20 juin 1940 en protégeant ses hommes.

45, rue Diderot - 63 100 Clermont-Ferrand  
Tél. : 04 73 16 29 70

foyer.roger.brechard@orange.fr  
association.roger.brechard@laposte.net  
<http://residencerogerbrechard.wifeo.com>

« Toute personne humaine, fût-elle handicapée, est unique, irremplaçable, sujet de Droit, comme chemin de justice, de respect, de dignité. Tel est le principe fondateur de notre action »  
*Louis Avan*

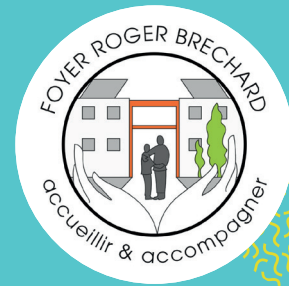
# Association Roger Brécard

au service des Personnes en situation de Handicap Mental




# Le Foyer Roger Brécard

une aventure humaine



## ACCUEILLIR CHACUN

Le Foyer Roger Brécard est le lieu de vie de personnes adultes avec un handicap mental, situé 45 rue Diderot dans le quartier de la Plaine à Clermont-Ferrand. Vingt-quatre (24) Résidents y vivent tout au long de l'année et chacun d'entre eux dispose d'un petit appartement, espace de vie personnel garantissant indépendance, autonomie et intimité. Deux chambres supplémentaires sont réservées pour des accueils temporaires (séjour de 2 à 90 jours).

Travailleur ESAT (FAH), Retraité ou Résident sans activité professionnelle (FOI), chaque personne accueillie au Foyer est chez elle. Elle peut y rester aussi longtemps qu'elle le souhaite, dans la mesure où son état de santé le lui permet.

Trois rythmes de vie coexistent au Foyer : celui des Résidents travailleurs ESAT, celui des Résidents sans activité professionnelle ou jeunes retraités qui gardent une bonne autonomie, et celui des Résidents avancés en âge, dont le rythme de vie s'est ralenti.

La mixité des générations et des situations de handicap est une des caractéristiques du Foyer ; c'est à la fois une richesse humaine étonnante et une exigence de travail pour l'équipe d'accompagnement.



## ACCOMPAGNER AU QUOTIDIEN

Les éducateurs et l'ensemble du personnel, face à la fragilité des personnes accueillies, ont à être les garants d'un climat porteur de convivialité et de sécurité. Les personnes en situation de handicap mental trouvent leur équilibre de vie dans la mesure où leur environnement est sécurisant et favorise, grâce à l'accompagnement quotidien et au suivi individualisé, l'expression de leurs dons, de leur spontanéité et de leur capacité créatrice.

Le travail de l'équipe Roger Brécard vise autant à stimuler la dynamique de vie de chacun et du groupe par une articulation équilibrée des activités proposées sur la journée et sur la semaine, qu'à garantir une vie paisible, en étant vigilant au rythme de vie de chacun.

« Prendre soin » de chacun tout en veillant à ajuster l'accompagnement aux 3 rythmes de vie qui coexistent au Foyer Brécard est le défi le plus exigeant.

Bénévoles, Familles et Partenaires, par leur présence régulière auprès des Résidents, enrichissent la vie quotidienne du Foyer.



Rechercher ensemble une vie bonne avec et pour les personnes accueillies dans une institution qui cultive la bienveillance

## Oui, je souhaite soutenir l'Association Roger Brécard

### Je fais un don

Chèque à l'ordre de : Association Roger Brécard

30 €

100 €

50 €

Autre : ..... €

### Je souhaite recevoir un reçu fiscal

Une réduction fiscale de 66 % est accordée dans la limite de 20 % du revenu imposable (ex : un don de 30 € coûte en réalité 10 €).

### J'opte pour le prélèvement automatique

mensuel  
annuel

trimestriel

Un formulaire d'autorisation de prélèvement vous sera adressé.

### Je souhaite adhérer à l'Association

Montant de la cotisation annuelle : 15 €

Chèque à l'ordre de : Association Roger Brécard  
Vous recevrez un bulletin d'adhésion ainsi que les statuts de l'Association.

### Je souhaite devenir bénévole

Mes compétences/mes disponibilités :

.....  
.....  
.....  
.....  
.....

À envoyer à l'adresse postale :

Association Roger Brécard  
45, rue Diderot, 63100 Clermont-Ferrand

ou par courriel à :

association.roger.brechard@laposte.net